

あなたにもできる! 暮らしの快適を守る方法
教えちゃいます!

その18 洗面所

かんたん おそうじ術!



鏡

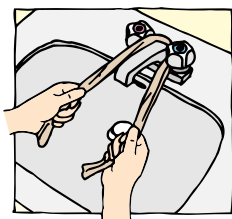
ガラス用洗剤やアルコールなどで拭き掃除。
歯みがき粉などが飛び散ってこびりついている場合はナイロントワに水をつけて、円を描くようにこすった後、キッチンタオルがティッシュペーパーで水分を取ろうね!



ピッカピカの洗面所で歯みがき・洗顔etc. ぜんぶ気持ちいい!

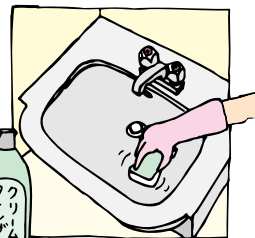
蛇口

クリームクレンザーを歯ブラシかストッキングにつけてみがいてね。
湯水:混合程の場合はプラスチックハンドルをはずしてから作業すると中まであっさりきれいになるよ!



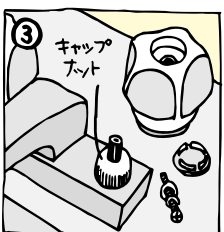
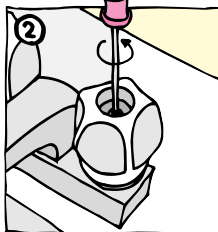
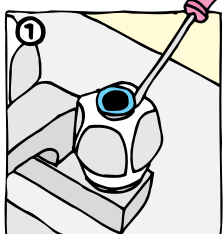
ボウル

洗面ボウルが薄汚れてきたときは、スポンジやナイロントワシなどに、クリームクレンザーをつけてこすれば、ほとんどの汚れがきれいに落ちちゃうよ!
水あふれ防止の穴や排水口のまわりなどの細かい部分、また汚れのひどい部分は、クリームクレンザーを歯ブラシか歯ブラシにストッキングを巻きつけたものに、つけてこそうろ!



プラスチックハンドルの外し方

- ① カラーキャップを小さなマイナスドライバーかキリを外してね。
- ② ネジに合うサイズのプラスドライバーでネジを左に回して外してね。
- ③ プラスチックハンドルとカバーを上に引き抜いて外そう!



ワンポイントアドバイス!

陶器やホーローなどについた茶色のシミの落とし方

トイレの手洗い器や洗面ボウルの水が落ちる部分などに洗剤では落ちない頑固な茶色のシミができる場合があるよね...
そんなシミは水道水の鉄分が長い間かかってシミになったものなんだよ。その場合は、シミに50°C程度のお湯をかけて、還元系漂白剤「ハイドロハイター」を振りかけるか、シミに「ハイドロシスター」を振りかけた後にナイロントワシなどをこするときれいに落ちるよ!
これは、ヘアピンや缶などを置いていてサビがうつっちゃったようになっているときにも効果的!
これで落ちない場合は、1500番か1200番の耐水サンダーペーパーに水と石けんをつけてこすると頑固な汚れもきれいにサッパリ落とせちゃう!



もっと詳しく大切な家のこと、お話ししたいなら、どうぞお気軽に是非お電話ください!

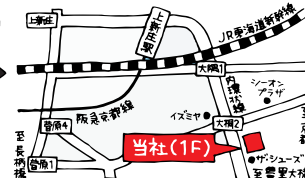
駐車場
完備



イレブンエーステート株式会社

〒533-0011 大阪市東淀川区大桐2丁目5番6号
TEL 0120-68-1171 FAX 06-6324-1171

所在地



住宅性能保証機構登録店
(特)住宅性能保証機構より保証書が発行されます

(社)大阪府宅地建物取引業協会正会員 (特)住宅性能保証制度登録店 第21001461号 | ホームページもご覧ください。 URL http://www.11estate.co.jp
宅建免許/大阪府知事(2)第46204号 建設業/大阪府知事許可(般-15)第109245号 | E-mail info@11estate.co.jp

ウラ面もご覧ください