



取材を受けました!



林 大輝



取材を受けました!



西川 和志

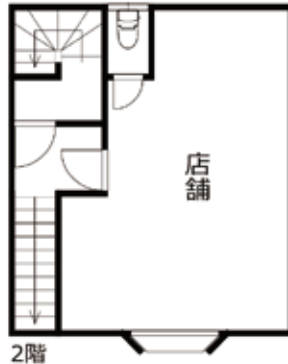
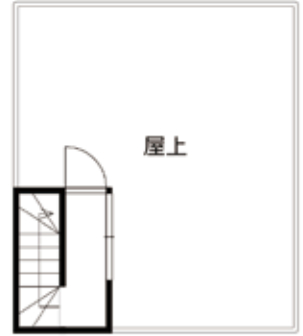
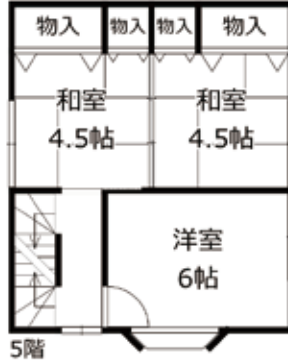
豊里

店舗付住宅

3,280万円

1階…店舗賃貸中
2階…元スナック空家
3階…賃貸も可LDK

内環状線に面す



豊里5丁目
だいでう豊里駅徒歩3分
土地/47.08㎡
建延/176.18㎡
構造/鉄骨造
建築/平成7年10月
仲介

ラウロ相川リーヴァ

2,480万円

頭金10万円で
月々64,610円[◎]OK

陽当り良好
ペット飼育可
(規約有)

相川3丁目
相川駅徒歩9分
専有/58.19㎡
バル/12.30㎡
建築/平成29年5月
管理費等/11,550円・仲介



南江口

1,780万円

頭金10万円で月々46,299円でOK

一部リフォーム済

- クロス全室貼替
- CF一部貼替
- 畳表替え
- ハウスクリーニング



シャッター付ガレージ 収納豊富 即入居可

南江口3丁目・瑞光四丁目駅徒歩12分・土地/46.68㎡
建延/94.02㎡・構造/その他・建築/平成12年2月・仲介

宅建免許/大阪府知事(5)第46204号 職業等かわかわらず住宅ローン金利0.545%から実施可能

当社ホームページ

Eleven Estate イレブンエリート株式会社 0120-68-1171 06-6324-1171 大阪市東淀川区大桐2-5-6(靴屋隣)

